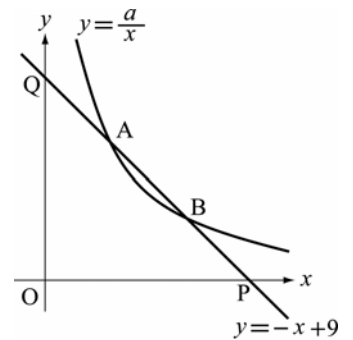


2005 山形 2(4)A 難易度

2

- (4)A 右の図で、2点 A、B は直線 $y = -x + 9$ と反比例 $y = \frac{a}{x}$ ($a > 0$) のグラフとの交点である。直線 $y = -x + 9$ と x 軸、 y 軸との交点をそれぞれ P、Q とすると、 $QA = AB = BP$ である。このとき、 a の値を求めなさい。



【解答】

2

(4)A $a=18$

【解説】

まず、 $OQ = OP = 9$ 。

$QA = AB = BP$ ということは、A、B が QP を 3 等分すること。

OQ を 3 等分、OP を 3 等分して座標を考えると、A、B の座標が見えてくる。