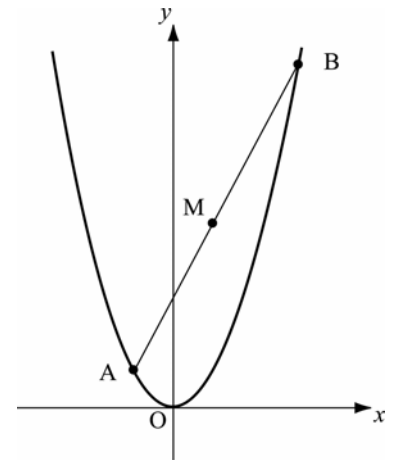


2005 秋田 2(1) 難易度

2

(1)

右の図の曲線は、関数  $y = x^2$  のグラフである。2点 A、B はこのグラフ上の点で、 $x$  座標がそれぞれ  $-2$ 、 $6$  である。このとき、線分 AB の中点 M の座標は  $(2, \text{ウ})$  で、関数  $y = ax^2$  のグラフが、点 M を通るとき、 $a$  の値は  $\text{エ}$  である。



【解答】

2

(1)

ウ 20 エ 5